



Rack-Mammut® Rammschutz-Poller Strong 900 mm

Technisches Datenblatt



Der Rammschutz-Poller Strong ist die perfekte Lösung für sichere und sichtbare Gefahrenstellen, sowohl drinnen als auch draußen. Er kommt besonders bei starkem Fahrzeugaufkommen zum Einsatz. Dank seiner innovativen Bauweise, bei der ein nahezu unverwundliches Kunststoffrohr von beweglichen Außenringen umgeben ist, absorbiert und leitet der Poller Anprallenergie effizient ab. Egal, ob vor Türen, Rolltoren, Schalttafeln, Wänden, Zufahrten oder an Stellen, an denen Maschinen und Anlagen Schutz benötigen – der Rammschutz-Poller Strong bietet vielseitige Anwendungsmöglichkeiten und maximalen Schutz.



Für besonders hohes Verkehrsaufkommen

PRODUKTSPEZIFIKATIONEN

Produktmerkmale	Leistungstarker, langlebiger Spezialkunststoff absorbiert jegliche Anprallenergie und kehrt in die ursprüngliche Form zurück. Extreme Einsparungen bei Wartungs- und Reparaturkosten an Barrieren, Regalsystemen und Flurförderfahrzeugen.		
Material	Polyolefin, UV-beständig, Brandklasse HB, nicht leitfähig, undurchlässig für die meisten chemischen Produkte		
Farbe	Gelb / Schwarz		
Bodenplatte	Stahl Schwarz lackiert	INOX (RVS 304) Kein Lack/Beschichtung	

PARAMETER UND WERTE DES ANPRALLTESTS PAS 13:2017, Abschnitt 7.5

Testkonditionen	Anprallhöhe:	450 mm
	Pendel Masse (kg):	1297 kg
	Pendel Armlänge (m):	1,53 m
	Pendel Winkel (Radius°):	48°
	Pendel Geschwindigkeit (m/s):	3,15 m/s
Kinetische Energie		
	90° Anprall (Joule):	6.119 J
	Verformung (mm):	345 mm

GRÖSSE

Länge/Höhe	900 mm
Ø	Ø 200 mm
Bodenplatte (BxLxH)	210 mm x 210 mm x 12 mm

GESCHWINDIGKEIT / KG BEISPIELRECHNUNG

Richtgeschwindigkeit	5 km/h	Für ein Fahrzeug mit einem Bruttogewicht von 6.300 kg bei einem Anprallwinkel von 90°.
Formel	$\frac{1}{2} \text{ Masse (kg)} \times \text{Geschwindigkeit}^2 \text{ (m/s)} = \text{Joules}$ Formel gilt für einen Anprallwinkel von 90°	

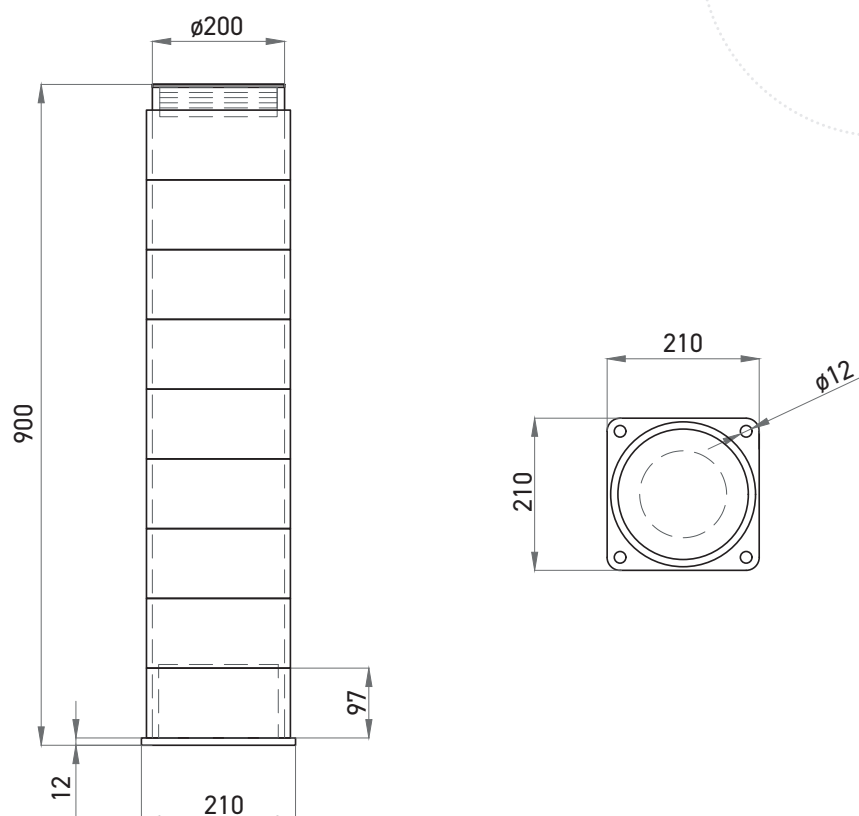
BEFESTIGUNG

Beton-schwerlast anker	L = 110 mm ; Ø = 12 mm ; M12 45 Nm max. Anzugsdrehmoment 19,7 kN min. Ausziehkraft
------------------------	--





Rack-Mammut® Rammschutz-Poller Strong 900 mm Spezifikation



Hier Testvideo
ansehen!